

COME SI PRODUCE IL LEGNAME?

PER TRASFORMARE GLI ALBERI IN LEGNAME OCCORRE ESEGUIRE UNA SERIE DI PASSAGGI.

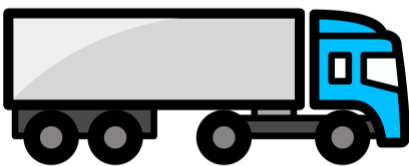
SI PARTE DALL'ALBERO CHE TROVIAMO NEL BOSCO.



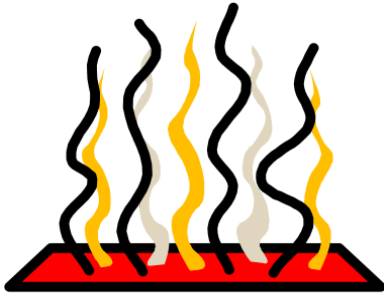
L'ALBERO VIENE ABBATTUTO. IL TRONCO VIENE TAGLIATO CON LE MOTOSEGHE E ALTRI STRUMENTI PER TAGLIARE GLI ALBERI. [\(ABBATTIMENTO\)](#)



DOPO SI TOGLIE LA CORTECCIA DAL TRONCO E SI ELIMINANO I RAMI. [\(SRAMATURA\)](#)

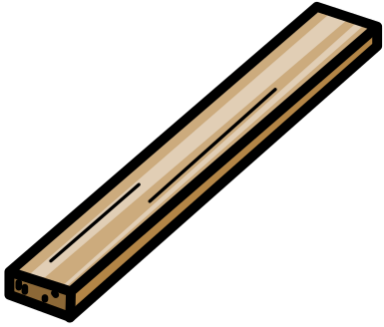


UNA VOLTA TOLTA LA CORTECCIA ED I RAMI, I TRONCHI VENGONO TRASPORTATI NELL'INDUSTRIA PER ESSERE LAVORATI. [\(TRASPORTO\)](#)



NELL'INDUSTRIA I TRONCHI VENGONO ESPOSTI PER UN PERIODO AL VAPORE.

QUESTA OPERAZIONE CHIAMATA "VAPORIZZAZIONE" PERMETTE DI ELIMINARE I PARASSITI DANNOSI PER IL LEGNO. (VAPORIZZAZIONE)

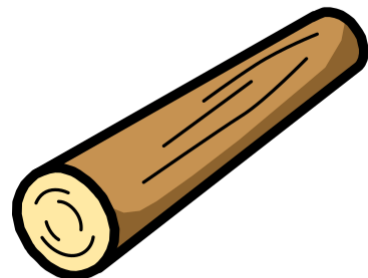


ELIMINATI I PARASSITI I TRONCHI VENGONO TAGLIATI IN TAVOLE DI LEGNO.

(TAGLIO)



LE TAVOLE APPENA TAGLIATE SONO MESSE IN APPOSITI LUOGHI E VENGONO STAGIONATE. DURANTE LA STAGIONATURA L'ACQUA PRESENTE NELLE TAVOLE SI ASCIUGA. (STAGIONATURA)

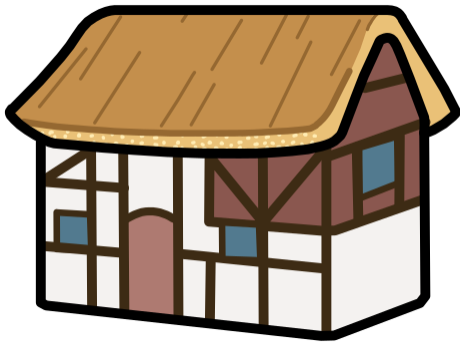


UNA VOLTA STAGIONATO IL LEGNO È PRONTO PER ESSERE UTILIZZATO!

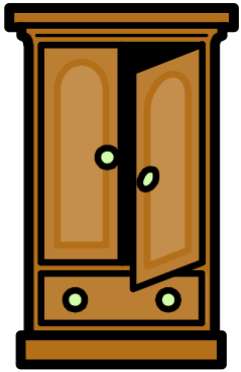
(LEGNAM)

UTILIZZO DEL LEGNAME

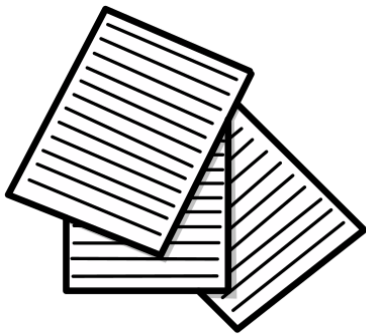
IL LEGNAME È UNA RISORSA MOLTO UTILIZZATA DALL'UOMO FIN DAI TEMPI ANTICHI.



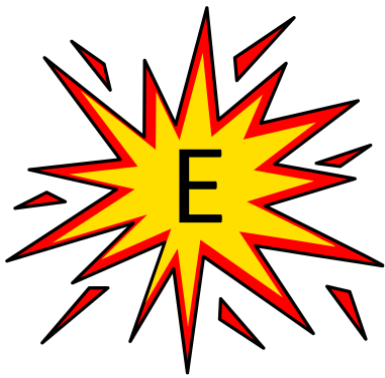
VIENE UTILIZZATO IN EDILIZIA PER COSTRUIRE LE CASE, I PAVIMENTI,
LE FINESTRE, LE PORTE...



VIENE USATO PER COSTRUIRE OGGETTI DI ARREDAMENTO, COME MOBILI, TAVOLINI,
ARMADI...



VIENE USATO DALLE INDUSTRIE PER FARE LA CARTA. LA CELLULOSA CHE È
UNA SOSTANZA PRESENTE NEL LEGNO È LA MATERIA FONDAMENTALE PER FARE
LA CARTA.



**IL LEGNAME VIENE UTILIZZATO COME LEGNA DA ARDERE PER SCALDARE GLI
AMBIENTI. OPPURE VIENE UTILIZZATO PER PRODURRE ENERGIA ELETTRICA.**